

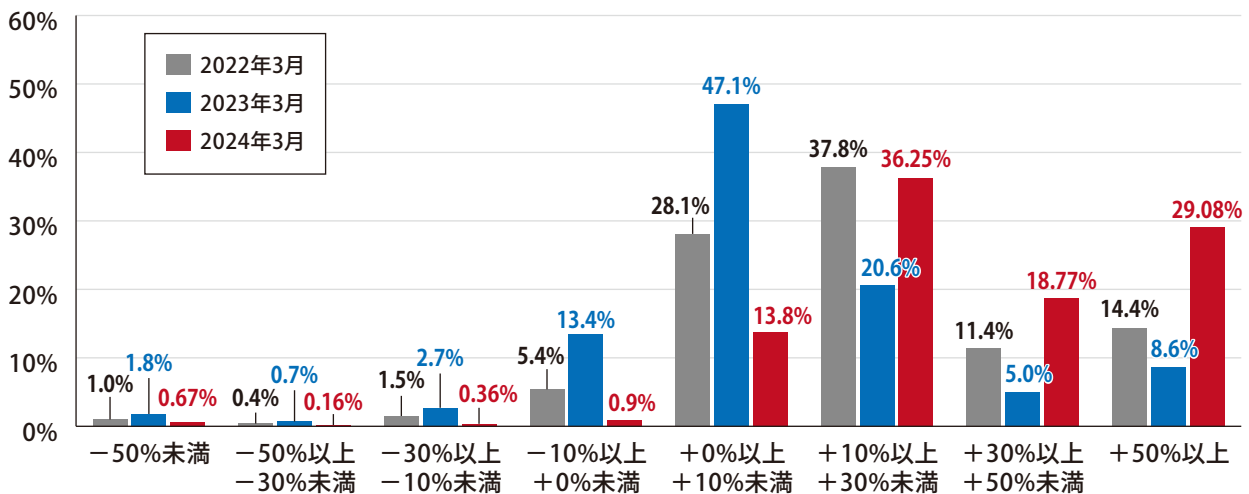
令和6年7月12日
 富山県富山市二口町5-8-13
 株式会社Fan
 代表取締役 尾口紘一

「投資信託の販売会社における比較可能な共通KPI」 株式会社Fan 実績のご報告

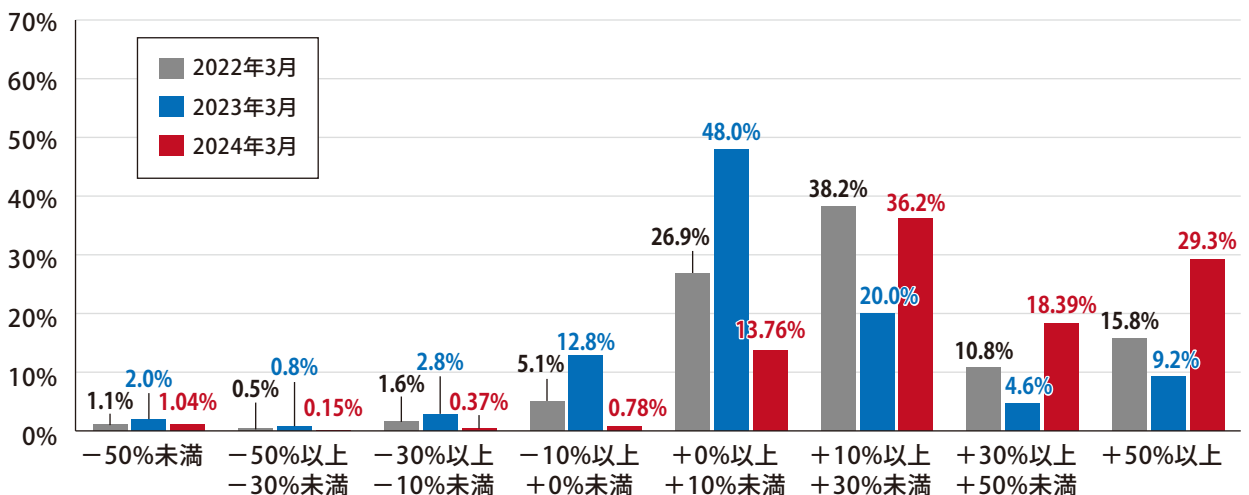
金融庁より2018年6月に公表されました「投資信託の販売会社における比較可能な共通KPI」について、当社の2024年3月末時点での実績を以下の通り公表いたします。

- 運用損益別顧客比率(投資信託、ロボアド&ファンドラップ合算、ロボアド&ファンドラップ、投資信託)
- 投資信託預り上位20銘柄のコスト・リターン
- 投資信託預り残高上位20銘柄のリスク・リターン

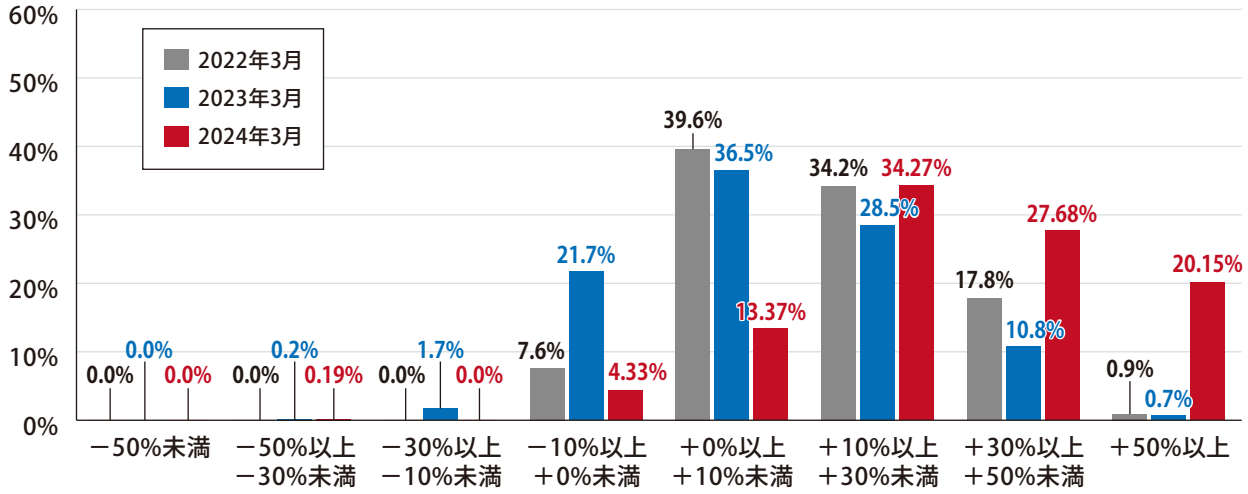
[表1] 運用損益別顧客比率(投資信託、ロボアド&ファンドラップ合算)



[表2] 運用損益別顧客比率(投資信託)



[表3] 運用損益別顧客比率(ロボアド&ファンドラップ)

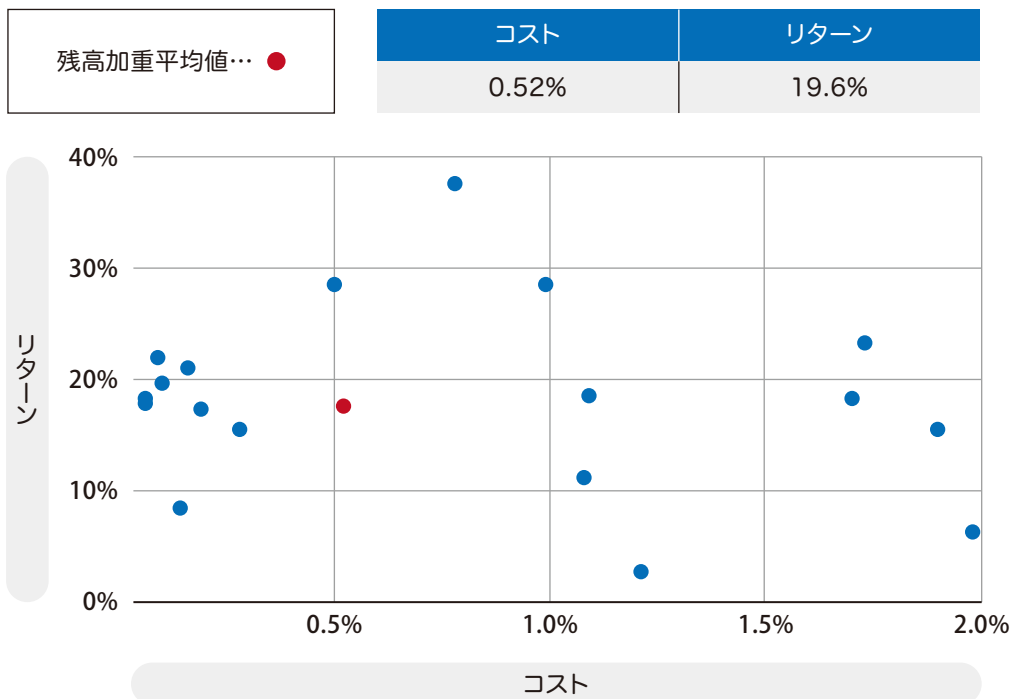


※各年3月末時点の投資信託・ロボアド&ファンドラップ残高に対するトータルリターンで算出。
 ※投資信託にはETF、上場REIT、私募投信、公社債投信(MRF、MMF)で買い付けた投資信託は含まない。
 ※投資信託のトータルリターン通知制度に基づくトータルリターンを基準日時点の評価金額で除して算出した各損益率の分布。
 ※対象のお客様全体を100%として、それぞれの運用損益に該当する顧客化比率をグラフ化
 ※所属金融商品取引業者の株式会社SBI証券、楽天証券株式会社、ウェルスナビ株式会社より資料提供を受け、データを合算。

表1は投資信託、ロボアド&ファンドラップを保有されているお客様の損益分布状況です。運用損益(トータルリターン)がプラスになっているお客様の比率は97.90%となっております。

表2は投資信託、表3はロボアド&ファンドラップを保有されているお客様の損益分布状況です。共に運用損益(トータルリターン)がプラスのお客様の比率は増加しております。

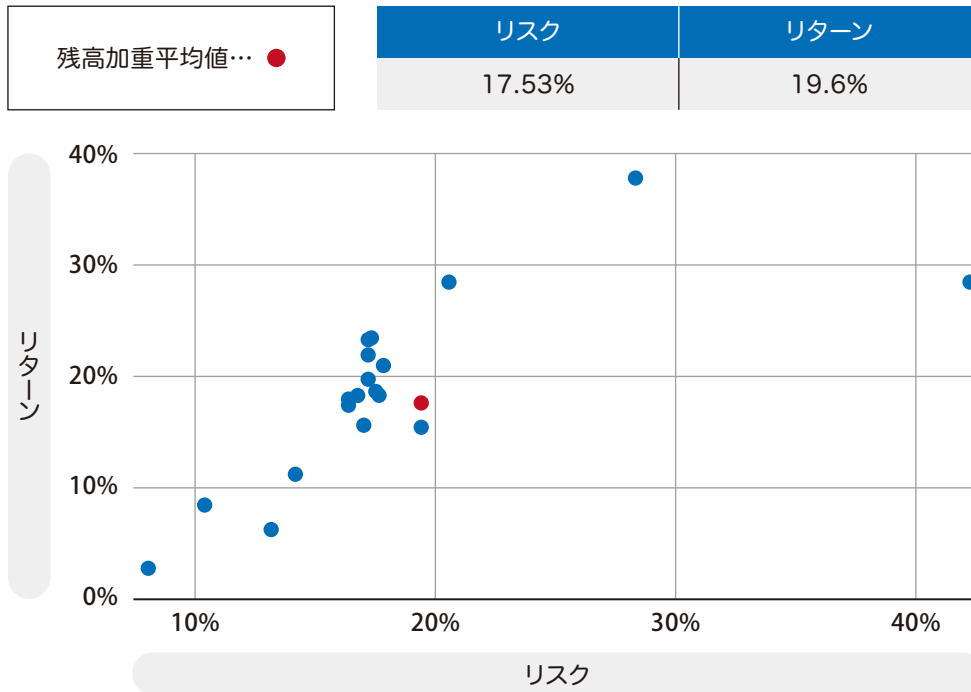
[表4] 投資信託仲介預り上位20銘柄のコスト・リターン



※2024年3月末時点で算出。
 ※設定後5年以上経過している投資信託のうち、仲介預り残高上位20銘柄。(赤色のマークは20銘柄の加重平均値)
 ※上場REIT、私募投信、公社債投信(MRF、MMF)で買い付けた投資信託は除く。
 ※所属金融商品取引業者のSBI証券、楽天証券より資料提供を受け、データを合算。

表4は投資信託の仲介預り残高上位20銘柄について、コストに対するリターンを公表しております。2024年3月末時点の投資信託仲介預り上位20銘柄の平均コストは0.52%、平均リターンは19.6%となりました。

[表5] 投資信託仲介預り上位20銘柄のリスク・リターン



※2024年3月末時点で算出。
 ※設定後5年以上経過している投資信託のうち、仲介預り残高上位20銘柄。(赤色のマークは20銘柄の加重平均値)
 ※上場REIT、私募投信、公社債投信(MRF、MMF)で買い付けた投資信託は除く。
 ※リターンとリスクは過去5年間のトータルリターン(年率換算)。騰落率算出に用いる基準価格は分配金再投資後(税引前)の基準価格。
 ※SBI証券、楽天証券より資料提供を受け、データを合算。

表5は投資信託の仲介残高上位20銘柄について、リスクに対するリターンを公表しております。2024年3月末時点の投資信託仲介預り上位20銘柄の平均リスクは17.53%、平均リターンは19.6%となりました。

投資信託仲介預り上位20銘柄

- ① eMAXISSlim米国株式(S&P500)
- ② eMAXISSlim全世界株式(オール・カントリー)
- ③ キャピタル世界株式ファンド
- ④ 楽天・全米株式インデックス・ファンド
- ⑤ ニッセイ外国株式インデックスファンド
- ⑥ eMAXISSlim先進国株式インデックス
- ⑦ アライアンス・バーンスタイン・米国成長株投信Dコース毎月決算型(為替ヘッジなし) 予想分配金提示型
- ⑧ アライアンス・バーンスタイン・米国成長株投信Bコース(為替ヘッジなし)
- ⑨ ひふみプラス
- ⑩ eMAXISSlim全世界株式(除く日本)
- ⑪ 楽天・全世界株式インデックス・ファンド
- ⑫ GCIエンダウメントファンド(成長型)
- ⑬ iFreeレバレッジ NASDAQ100
- ⑭ iFreeNEXTNASDAQ100インデックス
- ⑮ iFreeNEXTFANG+インデックス
- ⑯ インベスコ 世界厳選株式オープン<為替ヘッジなし>(毎月決算型)
- ⑰ eMAXISSlimバランス(8資産均等型)
- ⑱ キャピタル世界株式ファンド(DC年金つみたて専用)
- ⑲ ニッセイ日経225インデックスファンド
- ⑳ モルガン・スタンレーグローバル・プレミアム株式オープン(為替ヘッジなし)

※2024年3月末時点で算出。

※設定後5年以上経過している投資信託のうち、仲介預り残高上位20銘柄。

※上場REIT、私募投信、公社債投信(MRF、MMF)で買い付けた投資信託は除く。

※所属金融商品取引業者のSBI証券、楽天証券より資料提供を受け、データを合算。

お取引にあたっての注意点および明示事項

【投資信託について】

- ・「毎月分配型」の投資信託については、お取引の前に必ず「毎月分配型投信の収益分配金およびNISAでのご注意事項、ならびに通貨選択型投信に関するご注意事項」の内容をご確認いただきますようお願いいたします。
- ・投資信託は、主に国内外の株式や債券等を投資対象としています。投資信託の基準価額は、組み入れた株式や債券等の値動き、為替相場の変動等により上下しますので、これにより投資元本を割り込むおそれがあります。
- ・投資信託は、個別の投資信託毎にご負担いただく手数料等の費用やリスクの内容や性質が異なります。ファンド・オブ・ファンズの場合は、他のファンドを投資対象としており、投資対象ファンドにおける所定の信託報酬を含めてお客様が実質的に負担する信託報酬を算出しております（投資対象ファンドの変更等により、変動することがあります）。
- ・ご投資にあたっては、商品概要や目論見書（目論見書補完書面）をよくお読みください。

【ロボアドバイザー/投資一任契約について】

- ・ロボアドバイザー/投資一任契約は、原則としてお客さまが自ら投資信託の個別の売買注文を行うことはできません。費用やリスク等の詳細、およびご契約にあたっては、委託元金融商品取引業者のサービス概要等をよくお読みください。

商号等：株式会社Fan 金融商品仲介業者 登録番号：北陸財務局長（金仲）第35号

当社は所属金融商品取引業者等の代理権を有しておりません。

当社は、いかなる名目によるかを問わず、その行う金融商品仲介業に関して、お客様から金銭若しくは有価証券の預託を受けることはありません。

所属金融商品取引業者等が二以上ある場合、お客様が行おうとする取引につき、お客様が支払う金額または手数料等が所属金融商品取引業者等により異なる場合は、商品や取引をご案内する際にお知らせいたします。

所属金融商品取引業者等が二以上ある場合は、お客様の取引の相手方となる所属金融商品取引業者等の商号または名称を商品や取引をご案内する際にお知らせいたします。

【所属金融商品取引業者等】

株式会社SBI証券 金融商品取引業者 登録番号：関東財務局長（金商）第44号、商品先物取引業者

加入協会：日本証券業協会、一般社団法人金融先物取引業協会、一般社団法人第二種金融商品取引業協会、一般社団法人日本STO協会、日本商品先物取引協会

楽天証券株式会社 金融商品取引業者 登録番号：関東財務局長（金商）第195号

加入協会：日本証券業協会、一般社団法人金融先物取引業協会、日本商品先物取引協会、一般社団法人第二種金融商品取引業協会、一般社団法人日本投資顧問業協会

ウェルスナビ株式会社 金融商品取引業者 登録番号：関東財務局長（金商）第2884号

加入協会：日本証券業協会、一般社団法人日本投資顧問業協会

ソニー銀行株式会社 登録金融機関 登録番号：関東財務局長（登金）第578号

加入協会：日本証券業協会、一般社団法人金融先物取引業協会、一般社団法人第二種金融商品取引業協会、一般社団法人日本STO協会